



## L'occupation des sols (source DGFiP/Fichiers - fonciers millésimes 2009-2011-2013-2016-2017)

### De 2002 à 2012 : 10 années d'observation

#### Evolution des surfaces cadastrées et non cadastrées

	Surface en ha				Evolution (ha) 2002/2012	Consommation moy annuelle (ha)	Taux d'évolution annuel		
	2002	part	2012	part			EPCI	Marne	
Surface non cadastrée dont terrain militaire	1 327	2,9%	1 255	2,8%	-72	-7	-0,56 %	-0,90 %	
Surfaces cadastrées dont terrain militaire	43 918	97,1%	43 990	97,2%	72	7	0,02 %	0,03 %	
Surfaces Cadastrées	Surface agricole*	31 549	69,7%	31 544	69,7%	-5	-0,54	0,00 %	-0,01 %
	Surface naturelle*	10 438	23,1%	10 417	23,0%	-21	-2,11	-0,02 %	0,00 %
	Surface artificialisée*	1 582	3,5%	1 682	3,7%	100	10,01	0,62 %	0,55 %
	Surface eau	349	0,8%	347	0,8%	-2	-0,16	-0,05 %	0,23 %

\* sans les terrains militaires

Pas de terrain militaire sur ce territoire.

### De 2010 à 2017 : 2 périodes d'observation

#### Analyse des surfaces cadastrées (hors terrains militaires)

	Surface en ha						Evolution (ha)		Consommation moy annuelle (ha)		Taux d'évolution annuel				
	2010	part	2015	part	2017	part	2010/2015	2015/2017	2010/2015	2015/2017	EPCI		Marne		
Surface non cadastrée dont terrain militaire	1 255	2,77 %	1 328	2,93 %	1 255	2,77 %	73	-72	15	-14	1,13 %	-2,76 %	0,09 %	-0,10 %	
Surfaces cadastrées dont terrain militaire	43 989	97,23 %	43 917	97,07 %	43 989	97,23 %	-73	72	-15	14	-0,03 %	0,08 %	0,00 %	0,00 %	
Surfaces cadastrées	Surface agricole*	31 555	69,74 %	31 518	69,66 %	31 508	69,64 %	-37	-10	-7,45	-5,17	-0,02 %	-0,02 %	-0,04 %	-0,02 %
	Surface naturelle*	10 434	23,06 %	10 345	22,86 %	10 410	23,01 %	-89	65	-17,76	32,38	-0,17 %	0,31 %	-0,01 %	0,02 %
	Surface artificialisée*	1 653	3,7%	1 700	3,8%	1 718	3,8%	46	18	9,30	8,89	0,56 %	0,52 %	0,53 %	0,22 %
	Surface eau	347	0,8%	354	0,8%	354	0,8%	0	0	0,00	0,00	0,40 %	0,00 %	0,20 %	-0,02 %

\*sans terrain militaire :

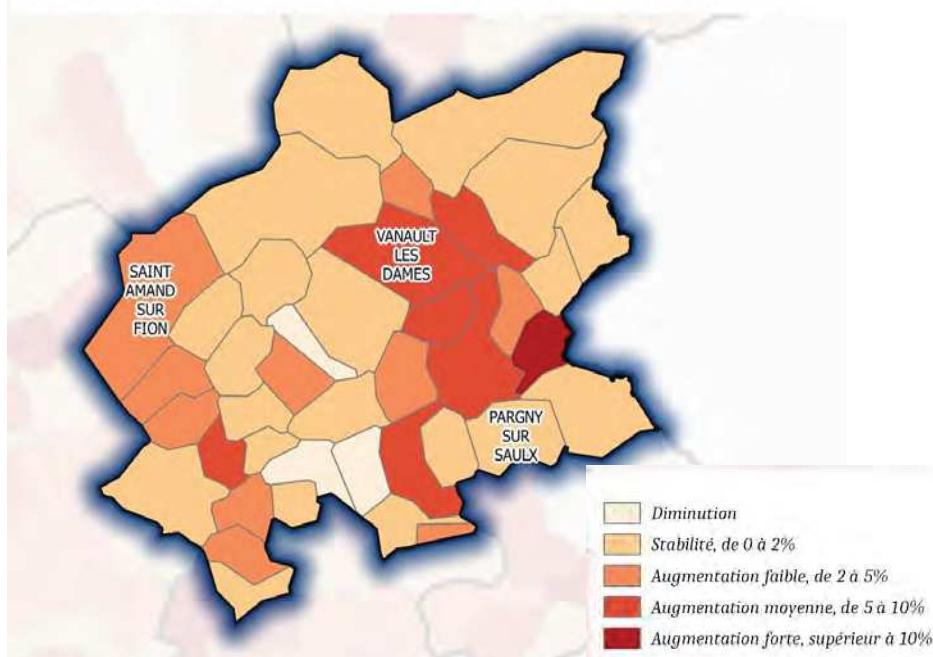
Pas de terrain militaire sur ce territoire.

Cette collectivité affiche un taux d'évolution des surfaces artificialisées dans la moyenne du département (0,56 % contre 0,53%) de 2010 à 2015.

En 2015, l'artificialisation se maintient et passe au-dessus de la moyenne du département (0,52 % contre 0,22%), qui se fait plutôt aux dépens des surfaces non cadastrées (-2,76 % contre -0,10 % pour la Marne).

Ce territoire semble préserver ses espaces naturels/forestiers depuis 2015, compte tenu des taux d'évolution au-dessus de la moyenne départementale (0,31 % contre 0,02%).

#### Évolution de la surface artificialisée entre 2010-2015



## Analyse de la tache urbaine (source : Dgfi/Fichier foncier)

### Évolution de la Tache urbaine de 1968 à 2015

La tache urbaine se définit comme l'ensemble des parcelles artificialisées pour l'habitat et l'économie et représente l'évolution de la consommation des espaces selon des périodes.



La part de la tache urbaine représentée par rapport à la surface de l'EPCI		
1968	1990	2015
732 ha	1044 ha	1306 ha
1,62 %	2,31 %	2,89 %

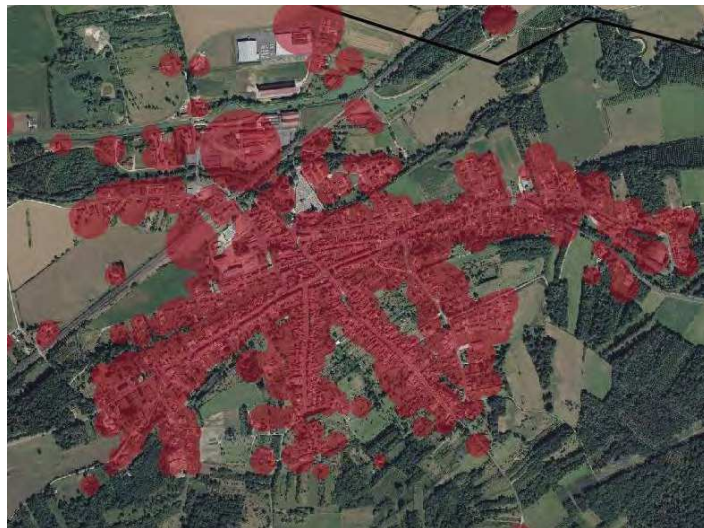
78 % d'augmentation de la tache urbaine de 1968 à 2015 sur la collectivité (contre 63 % sur la Marne).

### Comparaison de la tache urbaine dans la commune de Vanault les Dames en 1968 et 2015

Tache urbaine 1968 sur fond photographique historique 1950-1965 (bd ortho)



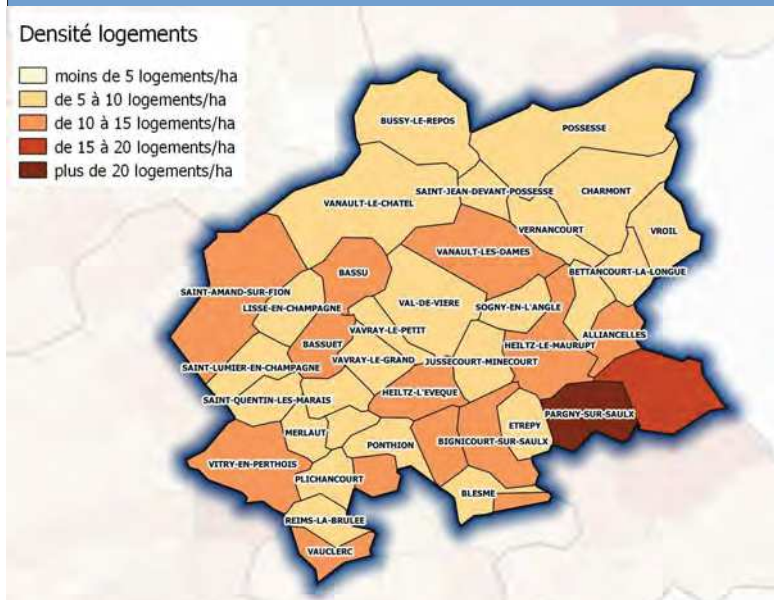
Tache urbaine 2015 sur fond photographique 2016 (bd ortho)



## Densité résidentielle (2015) - (source : Dgfi/Fichier foncier)

### Densité logements

- moins de 5 logements/ha
- de 5 à 10 logements/ha
- de 10 à 15 logements/ha
- de 15 à 20 logements/ha
- plus de 20 logements/ha



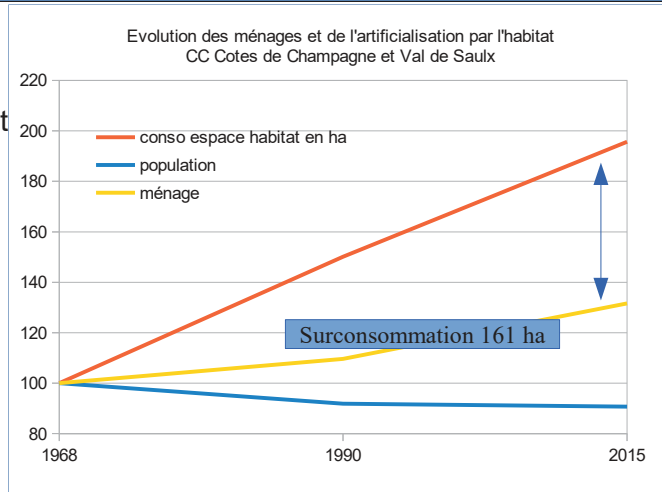
Densité (nb logt/ha)	1968	2015	Evolution 1968-2015
Marne	22,86	22,14	-0,72
4CVS	13,82	12,19	-1,63

Source : FF 2017

La collectivité est en dé-densification : elle a perdu 1,6 logement à l'hectare de 1968 à 2015..

Mesure de l'évolution de l'artificialisation par l'habitat comparée à l'évolution des ménages de 1968 à 2015.

La surconsommation est de 161 ha (soit 3,4 ha/an).



## Les activités économiques

### L'artificialisation par les activités économiques (Fichiers fonciers)

Avant 1968			Avant 1990			Avant 2015			EPCI		Marne	
Nombre de locaux d'activité	Surface des nités Foncière En ha	Nombre de locaux vacants	Nombre de locaux d'activité	Surface des nités Foncière En ha	Nombre de locaux vacants	Nombre de locaux d'activité	Surface des nités Foncière En ha	Nombre de locaux vacants	Évolution Surface Unités foncières 1968-1990	Évolution Surface Unités foncières 1968-2015	Évolution Surface Unités foncières 1968-1990	Évolution Surface Unités foncières 1968-2015
197	974,96	5	220	980,21	5	264	1 019,25	6	0,54 %	4,54 %	2,21 %	11,40 %

Les chiffres de la vacance et du nombre de locaux d'activités ne sont pas comparables à ceux de la fiche chapeau sur la vacance commerciale et le nombre de commerces. Les analyses sont réalisées à partir de deux tables différentes des fichiers fonciers : la DDT 51 a utilisé la table des propriétés non bâties pour identifier les parcelles principalement artificialisées par l'activité économique tandis que la DDT 57 a identifié les commerces avec la table des propriétés bâties pour l'observatoire des centres-villes et de l'aménagement commercial.

### Les zonages d'activités d'après les documents d'urbanisme (2017)

#### Localisation des zones d'activités 2017 identifiées dans les documents d'urbanisme

Recensement 2018 - données 2017

Zones activités identifiées dans les documents d'urbanisme

- ZA existante
- ZA projetée à court terme
- ZA projetée à long terme

Données issues de la numérisation des ZAI insérées dans les documents d'urbanisme au 31/12/2017 (recensement non exhaustif)



La carte représente les zonages d'activités urbanisées et à urbaniser d'après les documents d'urbanisme (2017).

Récapitulatif sur la collectivité des zones d'activités économiques urbanisées et à urbaniser par zones :

- 97,94 ha de zones existantes,
- 56,34 ha de zones projetées à court terme,
- 12,86 ha de zones projetées à long terme,
- **Soit un total de 167,14 ha.**

### Zoom sur les activités : EnR & Carrières (carte de localisation des EnR jointe en annexe)

		Surface exploitée (ha)	4CVS	Marne
EnR 0,07 % de l'EPCI	Éolien	En fonctionnement	30,8 ha	290,54 ha
		Autorisé/en construction	2,8 ha	65,8 ha
	Méthanisation	En fonctionnement	0	25,76 ha
		Autorisé/en construction	0	40,44 ha
	Photovoltaïque	En fonctionnement	0	10,49 ha
		Autorisé/en construction	0	47 ha
Carrières 0,33 % de l'EPCI	Sites exploités - Schéma régional des carrières (2015)		149,40 ha	1 365,88 ha
	Surfaces impactées selon les fichiers fonciers (2017)		84,91 ha	896,5 ha

Source : DDT51 pour la partie EnR et FF 2017 et Dreal Grand Est pour la partie carrière

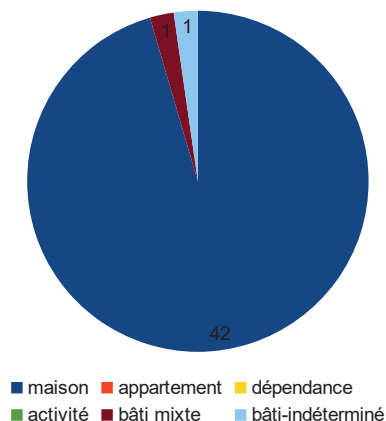
Les données 2015 du Schéma Régional des Carrières dénombrent 3 sites au sein des communes de Alliancelles, Bettancourt-la-Longue et Vauclerc.

## Les valeurs foncières

Source : données DV3F (AppDVF, module InDVF) - Filtre : mutation sans spécificité - Devenir du bien : inchangé

### Bâti

Répartition des transactions dans le bâti en 2017



## Les zones à risques (source : Servitudes pm1 et pm3)

8,14 % (3 683 ha) de la surface de la collectivité est concernée par un plan de prévention des risques naturels (PPR) (Inondation+ mouvement de terrain).

Les cartographies de zonage des risques sont consultables à l'adresse suivante : <http://www.marne.gouv.fr/Politiques-publiques/Risques-securite-et-protection-de-la-population>

## Les zones naturelles d'intérêt écologique (source : Geofla)

Part des zones représentées au sein de l'EPCI des zones d'inventaire et faisant l'objet de protection réglementaire.

(Point de vigilance : une même zone peut être concernée par plusieurs types de protection).

Zone d'inventaire :

Protection réglementaire :

Protection foncière :

ZNIEFF 1	Part	ZNIEFF 2	Part	PNR	Part	NATURA 2000 ZPS	Part	NATURA 2000 ZSC	Part	Ramsar	Part	APB	Part	CELRL	Part	Zico	Part
871	1,92 %	16 261	35,91 %		0,00 %	6430,98371	14,20 %		0,00 %	27925,76	62 %		0,00 %		0,00 %	10 817	23,89 %

Pour plus d'informations sur la typologie des zonages, consulter l' [INPN](#) .

## Annexe - Les friches agricoles potentielles

Friches Agricoles	Tous polygones	>2000 m <sup>2</sup>	> 100 000m <sup>2</sup> (10ha)
Nombres polygones	7 572	999	8
Surfaces ha	1 109,43	879,33	117,05



Source : Theia, RPG, FF retravaillé par DRAAF Grand Est et DDT51

Cette première approche d'inventaire de friches agricoles potentielles identifie **117 ha de friches**, après application d'un filtre qui a sélectionné les polygones de plus de 10 ha.

Un travail de vérification terrain est nécessaire pour valider les données (voir guide méthodologique).

## ANNEXE - Les friches et les dents creuses

2018	Dents creuses (superficie 400 m <sup>2</sup> )		Friches (superficie 2 000 m <sup>2</sup> )	
	Nombre	Surface (ha)	Nombre	Surface (ha)
Marne	39	454,5	51	317,4
4CVS	2	4,8	2	2,29
<i>part</i>	5,12 %	1,05	3,92 %	0,72 %

Source : recensement 2018 DDT51/STPP

A partir de la liste des documents d'urbanisme en cours d'élaboration, modification, révision et d'un travail d'observation sur le terrain, des friches et des dents creuses ont été recensées dans les communes ou groupements de communes concernés.

Pour leur recensement, des critères de délimitation ont été retenus par la DDT 51 :

- Pour les dents creuses : un critère de superficie > 400 m<sup>2</sup> a été retenu sur les espaces non bâtis entourés de parcelles bâties (au moins 2), pour permettre une construction assurant un cadre de vie minimum.
- Pour les friches, un critère de superficie > 2 000 m<sup>2</sup> a été retenu. Il s'agit d'une superficie minimale à partir de laquelle un projet d'aménagement peut être envisagé sur un espace en cours d'abandon ou abandonné (vacant ou sous-utilisé depuis au moins deux ans sur tout ou partie de ses locaux et non réhabilité). L'espace peut être bâti ou non, privé ou public.

Une note de cadrage a été élaborée pour renseigner sur la méthode de recensement appliquée par la DDT 51.